



Herzlich Willkommen

Fuß- und Radverkehrskonzept Kaufungen

Maßnahmenvorstellung | Bürgerhaus Kaufungen | 14.09.2021

1

Ablauf



19:00 Begrüßung

Arnim Roß, Bürgermeister

19:10 Inputpräsentation (IKS)

Aufgabe und Ausgangslage

Zielsetzungen und Konzept

Maßnahmenempfehlungen

Ende gegen 21.00 Uhr

2 | Fuß- und Radverkehrskonzept Kaufungen | 14.09.2021

IKS Mobilitätsplanung

2

Fotos zur Dokumentation

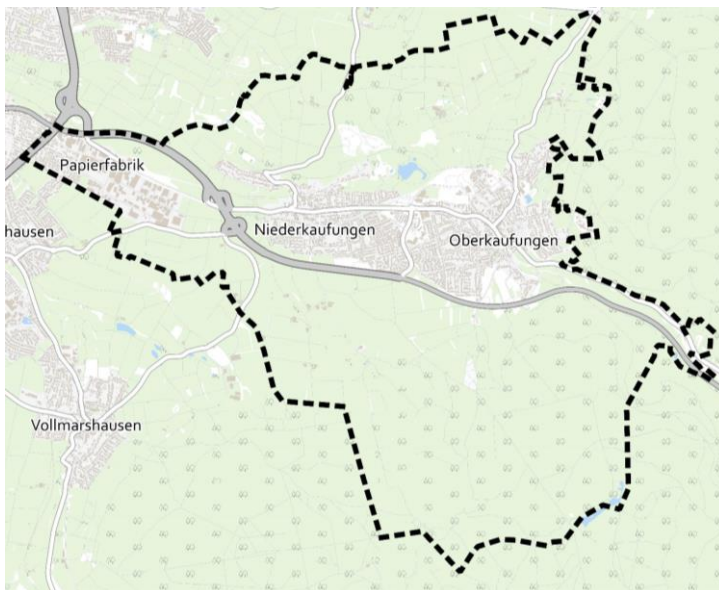
Im Rahmen dieser Veranstaltung werden **Fotos** gemacht. Diese können von IKS Mobilitätsplanung und der Gemeinde Kaufungen im Rahmen der Dokumentation und Öffentlichkeitsarbeit für das **Fuß- und Radverkehrskonzept in gedruckter Form** sowie **online verwendet** werden.

3 | Fuß- und Radverkehrskonzept Kaufungen | 14.09.2021

IKS Mobilitätsplanung

3

Aufgabenstellung und Untersuchungsgebiet



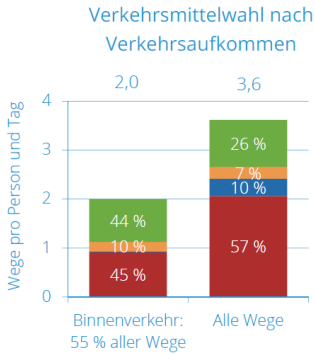
4 | Fuß- und Radverkehrskonzept Kaufungen | 14.09.2021

IKS Mobilitätsplanung

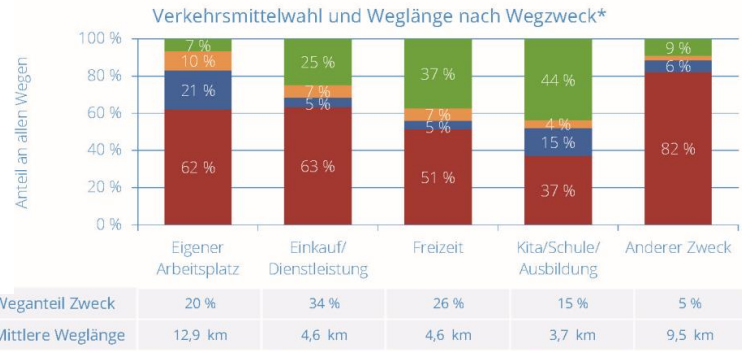
- Erarbeitung eines **Fuß- und Radverkehrskonzeptes** für die Gemeinde Kaufungen
- Entwicklung **Hauptfußwege- und Radverkehrsnetz** - Verknüpfung mit angrenzenden Netzen
- Neben Fuß- und Radverkehr wird auch die **Erreichbarkeit des ÖPNV** betrachtet (hier: Fokus auf Fuß- und Radverkehr)
- Erarbeitung **konkreter Handlungsempfehlungen**

4

Ausgangslage Modal Split



■ Zu Fuß
■ Fahrrad
■ ÖV
■ IMV



*Hinweis: Wegen zur eigenen Wohnung wurde der Zweck der vorangegangenen Aktivität zugeordnet.

TU Dresden; SrV 2018 - Mobilitätsstreckbrief für Kaufungen. Dresden 2019

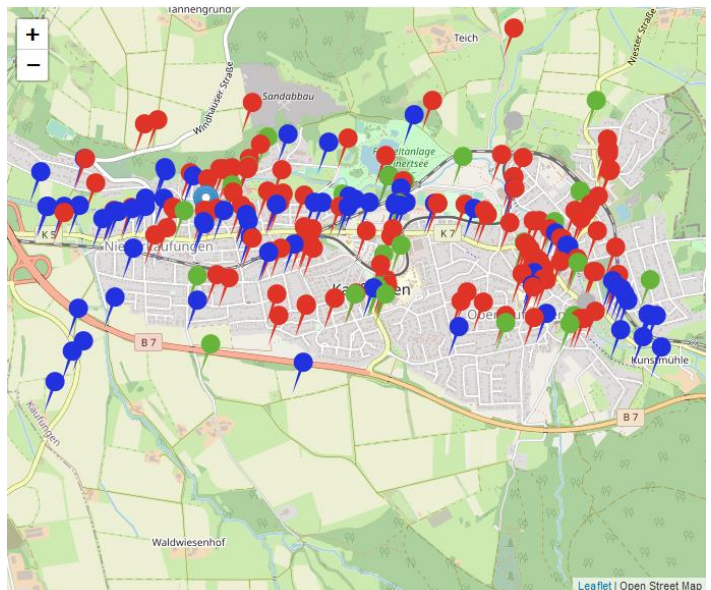
5 | Fuß- und Radverkehrskonzept Kaufungen | 14.09.2021

IKS Mobilitätsplanung

5

Online Beteiligung

- Interaktiver Stadtplan mit der Möglichkeit Hinweise und Probleme zu verorten
- Im Zeitraum vom 15.10. bis zum 15.11.2020 gingen 280 verortete Hinweise und Probleme ein
- Fragebogen zum Fuß- und Radverkehr mit 1.038 bzw. 826 Nennungen

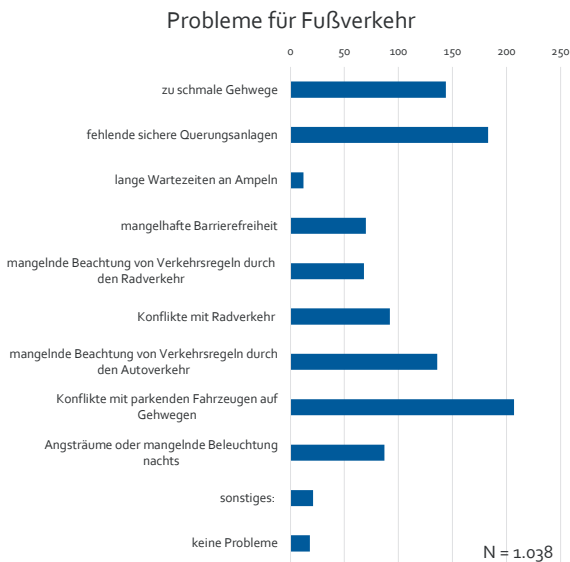


6 | Fuß- und Radverkehrskonzept Kaufungen | 14.09.2021

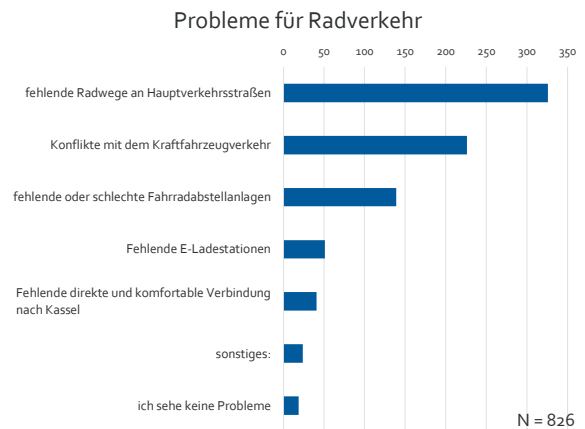
IKS Mobilitätsplanung

6

Online Beteiligung - Ergebnisse Fragbogen



7 | Fuß- und Radverkehrskonzept Kaufungen | 14.09.2021



IKS Mobilitätsplanung

7

Zielsetzungen

- Qualität für **Wohnen, Leben** und des **öffentlichen Raums** steigern
- Erhöhung der **Fußgängerfreundlichkeit** und **Barrierefreiheit**
- Förderung des **Radverkehrs** mit **sicherer** und **kontinuierlicher Führung**
- **Minimierung** von **Konflikten** zwischen den Verkehrsteilnehmern
- **Nachhaltige, energieeffiziente Mobilität** etablieren und fördern
- Erhöhung der (subjektiven) **Verkehrssicherheit** und anstreben von **Vision Zero** (Verhindern von Unfällen und Verletzungen im Straßenverkehr)

8 | Fuß- und Radverkehrskonzept Kaufungen | 14.09.2021



IKS Mobilitätsplanung

8

Konzept

- Funktionen Einkaufen, Wohnen und Aufenthalt auf **Leipziger Straße** stärken
- Besonderer Charakter der **alten Ortskerne** durch Verkehrsberuhigung stärken
- Punktuelle Verbesserungen in **Wohngebieten**
- Gefahrlos nutzbare **Schulwege**
- Weitgehende **Trennung des Fuß- und Radverkehrs**, Radverkehrsförderung nicht zu Lasten des Fußverkehrs
- Zielkonflikt zwischen **Aufenthaltsqualität** und zielortnahen Parkplätzen diskutieren
- **Öffentliche Diskussion** und Verkehrskonzept als Prozess

→ **Abwägung von Zielkonflikten**

9 | Fuß- und Radverkehrskonzept Kaufungen | 14.09.2021



IKS Mobilitätsplanung

9

Umsetzungshorizont

- **Zeitliche Umsetzung**
 - Sofortmaßnahmen
 - Kurzfristig (bis 1 Jahr)
 - Mittelfristig (bis 5 Jahre)
 - Langfristig (5 Jahre und mehr)
- **Aspekte der zeitlichen Umsetzung berücksichtigen**
 - Auswirkungen des Baus der A44 (Realisierung ca. 2035)
 - Kappung der K7 zwischen Kaufungen und Helsa

→ **Handlungshorizont 2035 sollte heute schon mitgedacht werden**

10 | Fuß- und Radverkehrskonzept Kaufungen | 14.09.2021



Planung Neubau BAB44

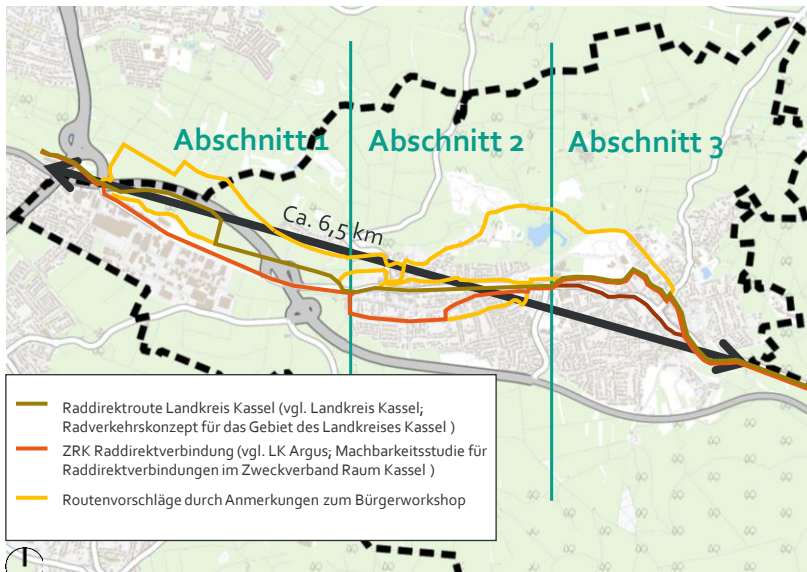


Planung Kappung K7

IKS Mobilitätsplanung

10

„Pendlertrasse“ Kassel - Kaufungen – Helsa



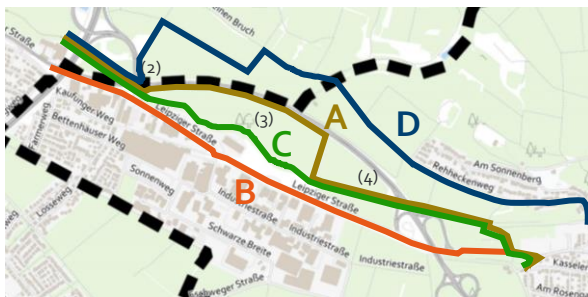
- Suche nach direkter, komfortabler Trasse für Alltagsradverkehr
- Einbezug bestehender Untersuchungen
- Realisierung sollte mit möglichst geringem Aufwand möglich sein
- Einbezug der Anmerkungen aus Beteiligungsverfahren
- Kriterien der Trassenfindung
 - Direkte Linienführung
 - Infrastruktur im Bestand
 - Subjektive Qualität
 - Umsetzbarkeit

11 | Fuß- und Radverkehrskonzept Kaufungen | 14.09.2021

IKS Mobilitätsplanung

11

„Pendlertrasse“ Kassel - Kaufungen - Helsa - Abschnitt 1 (Papierfabrik)



- Trasse A als Vorzugstrasse
 - Direkte Linienführung und Umsetzbarkeit der Qualitätsanforderungen am ausgeglichensten
 - Zwangspunkt: Unterführung B7



12 | Fuß- und Radverkehrskonzept Kaufungen | 14.09.2021

IKS Mobilitätsplanung

12

„Pendlertrasse“ Kassel - Kaufungen - Helsa - Abschnitt 1 (Papierfabrik)

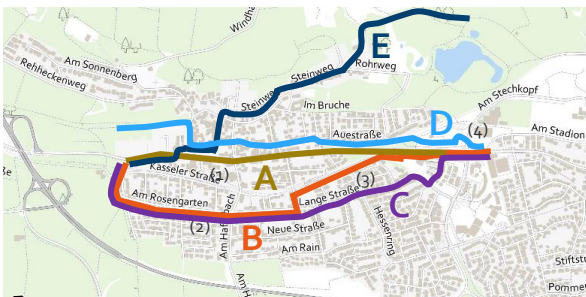
Kriterium	Trasse A	Trasse B	Trasse C	Trasse D
Direkte Linienführung	3,2 km	→ 3,0 km	↗ 3,0 km	↘ 3,5 km
Infrastruktur im Bestand	Straßenunabhängig geführte Wege, Netzlücke, Unterführung B7	→ Mischverkehr Tempo 50 km/h, Gemeinsamer Geh- und Radweg	↘ Straßenunabhängige Wege, Netzlücke (NSG)	↘ Straßenunabhängige Wege
Subjektive Qualität	→ Unterführung, Wenig soziale Kontrolle	↘ Hoher Schwerverkehrsanteil	→ Unterführung, Wenig soziale Kontrolle	→ Touristischer Radweg (Herkules-Wartburg-Radweg)
Umsetzbarkeit	↘ Bauliche Erneuerung / Anlage angemessener Wege, Ausbau Beleuchtung	↘ Grundhafter Umbau (aufgrund Lkw-Verkehr)	↘ Wegneubau nicht empfohlen (Naturschutzgebiet)	↘ Bauliche Erneuerung/ Anlage angemessener Wege, Lange Trasse
Bewertung	Vorzugstrasse	→ Nicht empfohlen	↘ Nicht empfohlen	↘ Nicht empfohlen

13 | Fuß- und Radverkehrskonzept Kaufungen | 14.09.2021

IKS Mobilitätsplanung

13

„Pendlertrasse“ Kassel - Kaufungen - Helsa - Abschnitt 2 (Niederkaufungen)



- Trasse B als Vorzugstrasse
 - Führung überwiegend auf Wohnstraßen
 - ÖPNV Anbindung

14 | Fuß- und Radverkehrskonzept Kaufungen | 14.09.2021

IKS Mobilitätsplanung

14

„Pendlertrasse“ Kassel - Kaufungen - Helsa - Abschnitt 2 (Niederkaufungen)

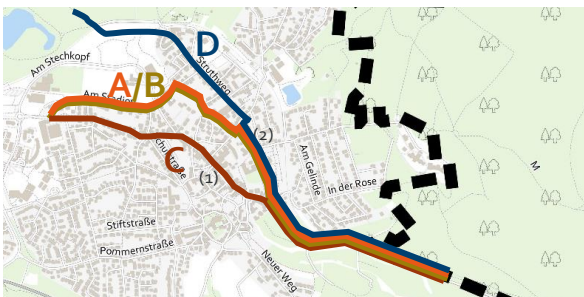
Kriterium	Trasse A	Trasse B	Trasse C	Trasse D	Trasse E
Direkte Linienführung	1,8 km	2,2 km	2,2 km	2,0 km	2,0 km
Infrastruktur im Bestand	Mischverkehr (Gehweg Radverkehr frei) Tempo 50 km/h	Mischverkehr Tempo 30 km/h	Mischverkehr Tempo 30 km/h	Mischverkehr Tempo 30 km/h, teilweise im Fuß- verkehrsnetz	Mischverkehr Tempo 30 km/h, Straßenunabhängige Wege,
Subjektive Qualität	Hohe Verkehrsbelastung auf Leipziger Straße, Gute soziale Kontrolle, Anbindung wichtiger Zielorte	Wohngebiet Verkehrsberuhigt Gute soziale Kontrolle	keine Tram-anbindung, Wohnstraßen	keine Tram-anbindung	Keine Verbindung mit dem Ortskern, touristischer Radweg
Umsetzbarkeit	Grundhafter Umbau (Wegfall von Bäumen und Parkplätzen)	Neubau parallel zur Tramhaltestelle, sonst ohne größeren Aufwand	Ohne größeren Aufwand	Konflikte Fuß- und Radverkehr auf Straßenunabhängigen Wegen	Beseitigen von Netzlücke, Konflikt mit Wanderwegen
Bewertung	Nicht empfohlen	Vorzugstrasse	Alternativtrasse	Nicht empfohlen	Nicht empfohlen

15 | Fuß- und Radverkehrskonzept Kaufungen | 14.09.2021

IKS Mobilitätsplanung

15

„Pendlertrasse“ Kassel - Kaufungen - Helsa - Abschnitt 3 (Oberkaufungen)



- Trasse A/B als Vorzugstrasse
 - Umsetzung ohne größeren Aufwand möglich
 - Führung über Wohnstraßen
 - Gute Vereinbarkeit mit sonstigen Planungen



16 | Fuß- und Radverkehrskonzept Kaufungen | 14.09.2021

IKS Mobilitätsplanung

16

„Pendlertrasse“ Kassel - Kaufungen - Helsa - Abschnitt 3 (Oberkaufungen)

Kriterium	Trasse A/ B		Trasse C		Trasse D	
Direkte Linienführung	1,7 km (bis Ortsausgang)	→	1,3 km (bis Ortsausgang)	↗	2,2 km (bis Ortsausgang)	↘
Infrastruktur im Bestand	Mischverkehr Tempo 30 km/h	↗	Mischverkehr Tempo 50 km/h und (Gehweg Radverkehr frei)	↘	Straßenunabhängige Wege, Mischverkehr Tempo 30 km/h	↗
Subjektive Qualität	Wohngebiet, Verkehrsberuhigt, Gute soziale Kontrolle	↗	Hohe Verkehrsbelastung auf Leipziger Straße, Anbindung wichtiger Zielorte	→	Keine Verbindung mit dem Ortskern, touristischer Radweg	↘
Umsetzbarkeit	Ohne größeren Aufwand	↗	Zielkonflikt mit Vision grundhafter Umbau Leipziger Straße	↘	Konflikt mit Wanderwegen lösen	→
Bewertung	Vorzugstrasse	↗	Nicht empfohlen	↘	Nicht empfohlen	↘

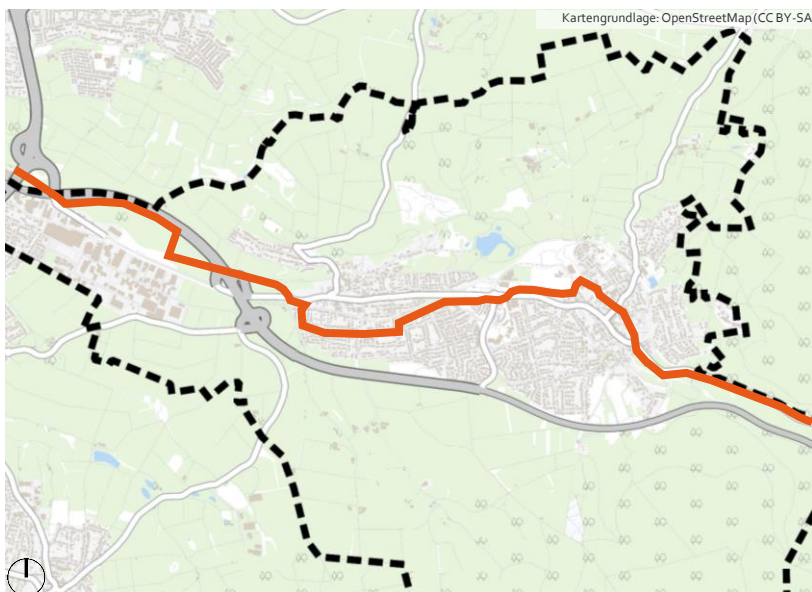
17 | Fuß- und Radverkehrskonzept Kaufungen | 14.09.2021

IKS Mobilitätsplanung

17

Ergebnis der Trassenfindung

„Pendlertrasse“ Kassel - Kaufungen - Helsa



18 | Fuß- und Radverkehrskonzept Kaufungen | 14.09.2021

IKS Mobilitätsplanung

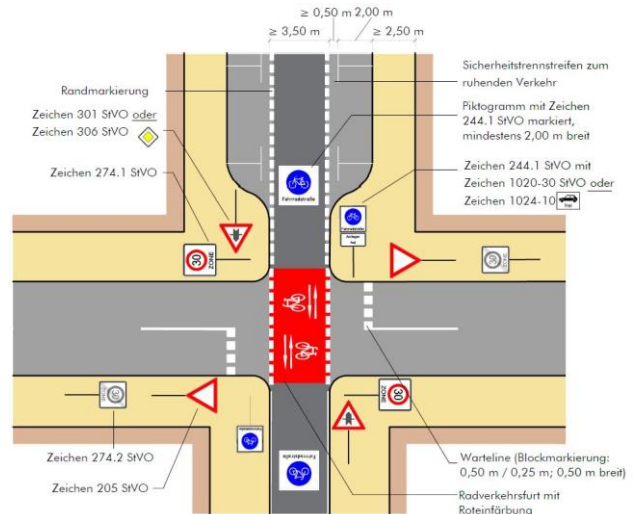
18

- Entwicklung der Vorzugstrasse als „Raddirektverbindung“ (Qualitätsstandards, AGNH)
- Verschiedene Maßnahmen zur Optimierung des Radverkehrs erforderlich
 - Vorrang für Radverkehr in Wohngebieten (Fahrradstraße)
 - Ausbau des Radwegs außerorts
 - Punktuelle bauliche Maßnahmen

Maßnahmenempfehlungen

Pendlertrasse: Maßnahmen zur Umsetzung

- Herstellung von Fahrradstraßen (Kfz frei)
 - Herstellung in Wohnstraßen
 - Vorfahrt für Radverkehr an Kreuzungen



Quelle: Hessisches Ministerium für Wirtschaft, Energie, Verkehr und Wohnen (HMWEVW); Qualitätsstandards und Musterlösungen. Wiesbaden 2020, Musterblatt RDV-12

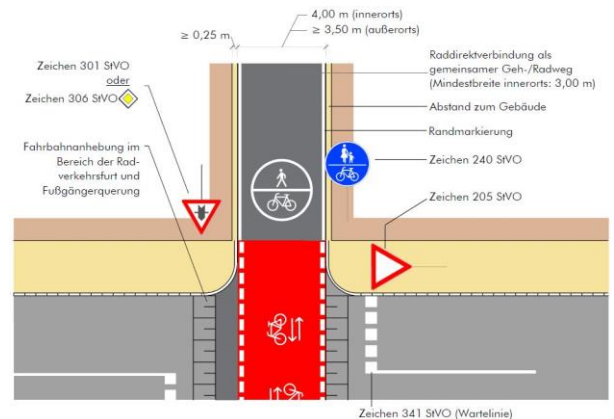
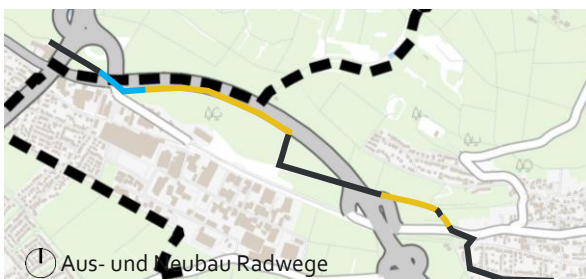
19 | Fuß- und Radverkehrskonzept Kaufungen | 14.09.2021

IKS Mobilitätsplanung

Maßnahmenempfehlungen

Pendlertrasse: Maßnahmen zur Umsetzung

- Aus- und Neubau Radwege (außerorts)
 - Radwege herstellen: Oberfläche asphaltieren, Breite $\geq 3,5\text{ m}$
 - Wege als selbstständig geführte gemeinsame Geh-/Radwege herstellen
- Unterführung der B7 für Radverkehr optimieren



Quelle: Hessisches Ministerium für Wirtschaft, Energie, Verkehr und Wohnen (HMWEVW); Qualitätsstandards und Musterlösungen. Wiesbaden 2020, Musterblatt RDV-3

20 | Fuß- und Radverkehrskonzept Kaufungen | 14.09.2021

IKS Mobilitätsplanung

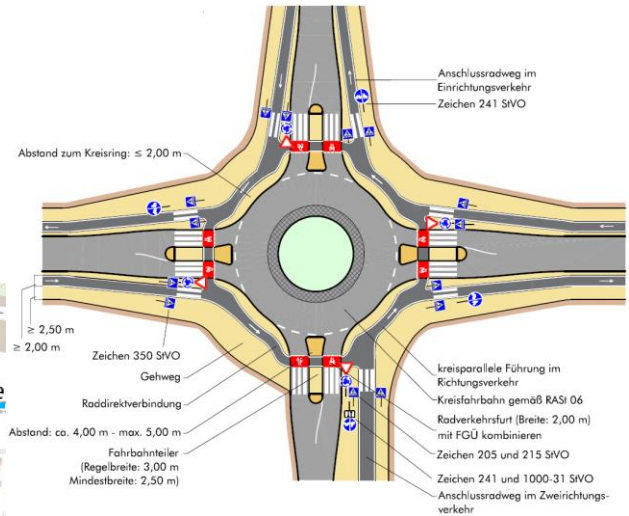
Maßnahmenempfehlungen

Pendlertrasse: Punktuelle Mängel

- Kreisverkehr Theodor-Heuss-Straße/
Leipziger Straße
 - Führung auf umlaufendem Radweg
 - 2,5 m Zweirichtungsradweg, 2,5 m Gehweg
 - Querungsanlage in Kombination mit FGÜ herstellen
- Wegeneubau an Tramhaltestelle
 - Paralleler Weg neben Bahnsteig



21 | Fuß- und Radverkehrskonzept Kaufungen | 14.09.2021



Quelle: Hessisches Ministerium für Wirtschaft, Energie, Verkehr und Wohnen (HMWEV); Qualitätsstandards und Musterlösungen. Wiesbaden 2020, Musterblatt RDV-20

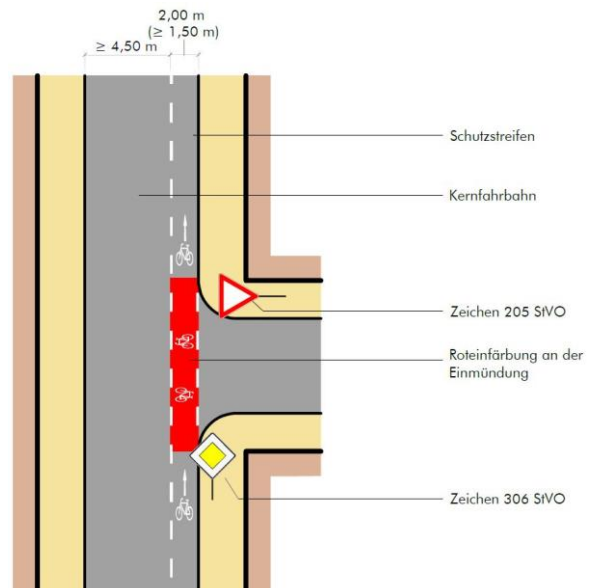
IKS Mobilitätsplanung

21

Leipziger Straße - Einseitiger Schutzstreifen als Lösung?

- Fahrbahnbreite ohne Parken: 6,0 m
 - 1,5 m Schutzstreifen
 - 4,5 m Kernfahrbahn
- Fahrbahnbreite bei einseitigem Längsparken: 6,5 m
- Fahrbahnbreite bei einseitigem Quer- oder Senkrechtparken: 6,75 m
 - 1,5 m Schutzstreifen
 - 4,5 m Kernfahrbahnbreite
 - Plus Sicherheitstrennstreifen
- Sicherheitstrennstreifen (freihalten der Doorng-Zone)
 - Zu Längsparken: 0,5 m
 - Zu Quer- oder Senkrechtparken: 0,75 m

22 | Fuß- und Radverkehrskonzept Kaufungen | 14.09.2021



IKS Mobilitätsplanung

22

Leipziger Straße - Oberkaufungen



23 | Fuß- und Radverkehrskonzept Kaufungen | 14.09.2021

- Fahrbahnbreite überwiegend 6 m
- Herstellung einseitiger Schutzstreifen mit Längsparken im Bestand nicht umsetzbar
- Umsetzung nur durch Parkplatzentfernung möglich - selbst dann nur Mindestmaß umsetzbar



IKS Mobilitätsplanung

23

Leipziger Straße - Niederkaufungen



24 | Fuß- und Radverkehrskonzept Kaufungen | 14.09.2021

- Fahrbahnbreite überwiegend 6m – 6,2m
- Herstellung einseitiger Schutzstreifen bei Längs- und Querparken im Bestand nicht umsetzbar
- Umsetzung nur durch Parkplatzentfernung möglich



IKS Mobilitätsplanung

24

Anlage eines „Radwegs“ in der Leipziger Straße - Niederkaufungen

- Gehweg wäre nicht Barrierefrei
 - taktiler Trennstreifen schlecht ertastbar
 - Geringer Kontrast
 - Zu schmaler Gehwegbereich (ca. 1,5 m)
- „Radweg“ nicht durchgehend angelegt
- Zu schmal für getrennten Rad- und Gehweg
 - Mit ca. 3 m zu schmal (Mindestbreite 4,6m)
- Gemeinsamer Geh- und Radweg kommt u. a. aufgrund der Bedeutung für Fußverkehr, bestehender Ein- und Ausgänge nicht in Frage
- **Der vorhandene Gehweg ist nicht zur Anlage eines Radweges geeignet!**



Leipziger Straße Niederkaufungen

IKS Mobilitätsplanung

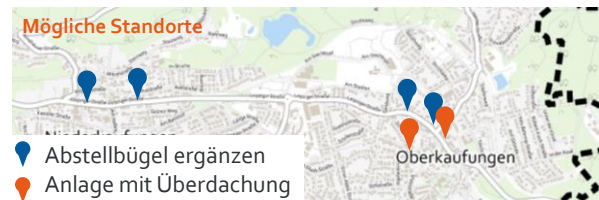
25 | Fuß- und Radverkehrskonzept Kaufungen | 14.09.2021

25

Maßnahmenempfehlungen

Radabstellanlagen - Lastenräder

- Abstellanlagen am Rathaus und Ernst-Abbe-Schule
 - Überdachung, Schließfächer, (E-Ladestation)
- Abstellanlagen entlang der Leipziger Straße
 - Bügel, ggf. mit Überdachung
 - Anlage auf Kfz-Parkplätzen (nicht zu Lasten der Barrierefreiheit auf Gehwegen anlegen)
- Angebot von Lastenrädern in Nieder- und Oberkaufungen, auch zum Verleih → Angebot mit lokalen Akteuren etablieren
- Langfristig Auslastung überwachen und Angebot anpassen - Daueraufgabe



Good-Practice-Beispiel Wien

IKS Mobilitätsplanung

26 | Fuß- und Radverkehrskonzept Kaufungen | 14.09.2021

26

Maßnahmenempfehlung

Steinertseepark

- **Problem**
 - Konflikt zwischen Fuß- und Radverkehr
 - Rundweg um den Steinertsee und Herkules-Wartburg-Radweg
- **Maßnahmenempfehlung**
 - Weg um den Steinertsee nur für Fußgänger freigeben - Radfahrende müssen schieben
 - Änderung der Beschilderung zu Freigabe des land- und forstwirtschaftlichen Weges nördlich Steinertsee für den Radverkehr
 - Verlegung des Kassel-Steigs auf den Weg um den Steinertsee

→ **Trennung von Wanderern/ Spaziergängern und Radfahrenden an touristisch hoch frequentiertem Ort**

27 | Fuß- und Radverkehrskonzept Kaufungen | 14.09.2021



IKS Mobilitätsplanung

27

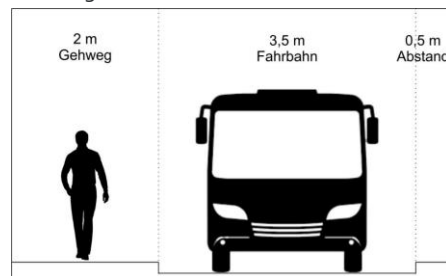
Maßnahmenempfehlungen

Sicherheit und Komfort im Fußverkehr

- **Beseitigen von Hindernissen auf Gehwegen**
 - Poller, Warenaufsteller, Stromkästen
 - Überwiegend in der Leipziger Straße
- **Unterführung Niester Straße**
 - Fahrbahn von 5 m auf Mindestbreite 3,5 m reduzieren
 - Gehwegerweiterung von 1 m auf 2 m
- **Unterführung am Haferbach**
 - Gehwegerweiterung wegen schmaler Fahrbahn (3,8 m) nur gering möglich
 - Geschwindigkeitsbegrenzung auf 10 km/h
 - Lichtsignalanlage



Planung Niester Straße



28 | Fuß- und Radverkehrskonzept Kaufungen | 14.09.2021

IKS Mobilitätsplanung

28

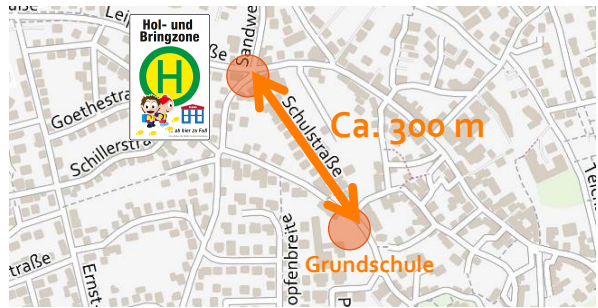
Maßnahmenempfehlungen

Sicherheit auf Schulwegen

- Sofortmaßnahme
 - Stoppschild und Wartelinie an Ausfahrt Niester Straße in Leipziger Straße herstellen
 - Minderung der Gefahr von Übersehen der LSA



- Langfristig Hol- und Bringzone für Elterntaxis
 - Am Knotenpunkt Leipziger- / Schulstraße
 - Verbleibender Schulweg rund 300 m



29 | Fuß- und Radverkehrskonzept Kaufungen | 14.09.2021

IKS Mobilitätsplanung

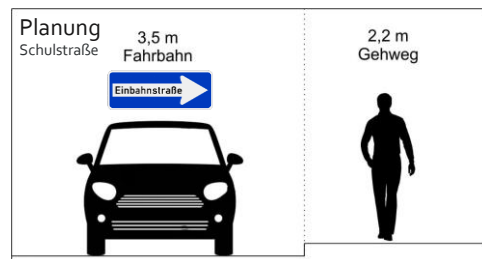
29

Maßnahmenempfehlungen

Sicherheit auf Schulwegen

Längerfristige Maßnahmen

- Schulstraße
 - Einbahnstraße
 - Fahrbahn von 4,7 m auf 3,5 m reduzieren
 - Gehweg von 1 m auf 2,2 m Erweitern
- Stephanusstraße
 - Bestand: Gehweg 0,8 m Fahrbahn 3,9 m
 - Möglich: Gehweg 1,7 m, Fahrbahn 3,00 m
 - Herstellung breiter Gehwege geht zu Lasten der Öffnung der Einbahnstraße für Radverkehr in Gegenrichtung



30 | Fuß- und Radverkehrskonzept Kaufungen | 14.09.2021

IKS Mobilitätsplanung

30

Maßnahmenempfehlungen

Gehwegparken aufheben / verlegen



31 | Fuß- und Radverkehrskonzept Kaufungen | 14.09.2021

IKS Mobilitätsplanung

31

Maßnahmenempfehlungen

Verkehrsberuhigter Bereich in Niederkaufungen

- Verkehrsberuhigter Bereich in Niederkaufungen ausweisen
 - Orientierung an gepflastertem Bereich
 - Keine größeren Umbaumaßnahmen
 - Optional: Langfristige Erweiterung auf Steinweg und Kirchweg
- Barrierefreie Gestaltung
 - Bereich mit ebener Pflasterung anlegen



- verkehrsberuhigter Bereich
- optionale Erweiterung



32 | Fuß- und Radverkehrskonzept Kaufungen | 14.09.2021

IKS Mobilitätsplanung

32

Maßnahmenempfehlungen

Verkehrsberuhigter Bereich in Oberkaufungen

- Verkehrsberuhigung Oberkaufungen
 - Im Umfeld der Stiftskirche
 - Keine größeren Umbaumaßnahmen
 - Optional: Langfristig Erweiterung gesamter gepflasterter Bereich



33 | Fuß- und Radverkehrskonzept Kaufungen | 14.09.2021



- verkehrsberuhigter Bereich
- optionale Erweiterung

IKS Mobilitätsplanung

33

Maßnahmenempfehlungen

Verkehrsberuhigter Bereich in Oberkaufungen

- Barrierefreie Gestaltung
 - Bereich mit ebener Pflasterung anlegen
 - Beispiel: Pflasterung Tränkegasse
- Langfristig alle Straßen in Kaufungen ohne Gehwege als verkehrsberuhigter Bereich anlegen



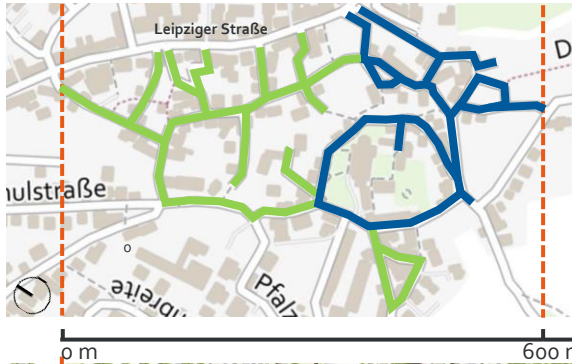
34 | Fuß- und Radverkehrskonzept Kaufungen | 14.09.2021

IKS Mobilitätsplanung

34

Maßnahmenempfehlungen

Größe des verkehrsberuhigten Bereichs



← Empfohlener Verkehrsberuhigter Bereich Kaufungen (ca. 600 m)

↓ Verkehrsberuhigter Bereich Warburg (ca. 850 m)



Quelle Hansestadt Warburg; <https://www.warburg.de/bauen-br-wirtschaft/bauen-und-stadtplanung/barrierefreie-innenstadt/37-wirtschaft-bauen/bauen-und-stadtplanung/85-erlaeuterungen-zur-barrierefreien-innenstadt>, 2021

35 | Fuß- und Radverkehrskonzept Kaufungen | 14.09.2021

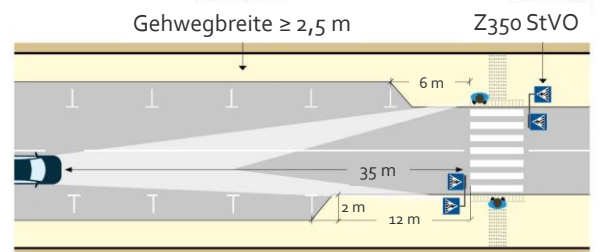
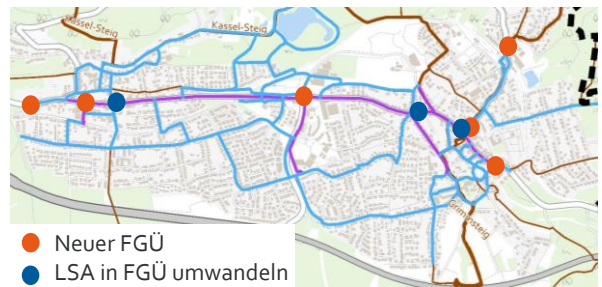
IKS Mobilitätsplanung

35

Maßnahmenempfehlungen

Leipziger Straße

- FGÜ herstellen und LSA in FGÜ umwandeln
 - Grundlegend keine Sicherheitsbedenken bei FGÜ als Querungsanlage
 - Unsicherheiten durch schlechte Sichtbeziehungen und hohe Geschwindigkeiten
 - Insgesamt geringere Wartezeiten im Vergleich FGÜ und LSA



Nach: Ministerium für Verkehr BW, Fußgängerüberwege – Leitfaden zur Anlage und Ausstattung von FGÜ in BW, Januar 2019, S. 27

36 | Fuß- und Radverkehrskonzept Kaufungen | 14.09.2021

IKS Mobilitätsplanung

36

Maßnahmenempfehlungen

Langfristige Maßnahmen Leipziger Straße / K7

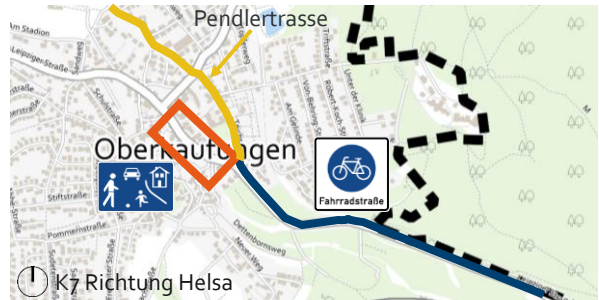
- Perspektive nach BAB Neubau

→ Kappung K7 nach Helsa

- Fahrradstraße Richtung Helsa
- Ausweisung verkehrsberuhigter Bereich im Geschäftsbereich Oberkaufungen

→ Wieso nicht heute schon?

- Fahrradstraße Richtung Helsa
- Denkbar als Verkehrsversuch
- Denkbar temporär in Sommermonaten



Vielen Dank für Ihre Aufmerksamkeit

Impressum

Dieses Dokument ist Teil einer Präsentation und ohne die mündlichen Erläuterungen unvollständig

Auftragnehmer

IKS Mobilitätsplanung
Universitätsplatz 12
34127 Kassel



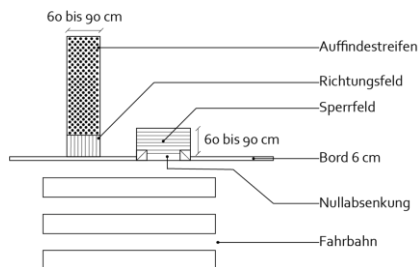
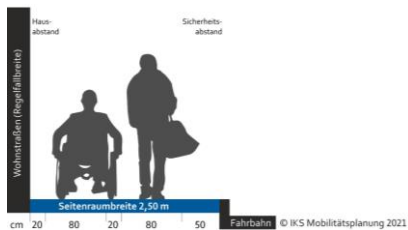
Projektleiter

Andreas Schmitz
0561 - 953 79-676
andreas.schmitz@iks-planung.de

© IKS Mobilitätsplanung, Kassel 2021

39

Qualitätsanforderungen im Fußverkehr



40 | Fuß- und Radverkehrskonzept Kaufungen | 14.09.2021

IKS Mobilitätsplanung

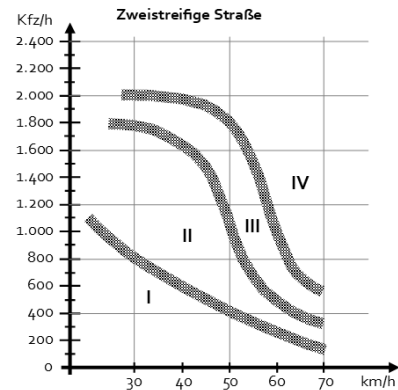
40

Qualitätsanforderungen:

- Ausreichend dimensionierte Gehwegbreiten ($\geq 2,5$ m)
- Gut begehbbare Oberflächen
- Komfortable und sichere Quermöglichkeiten
- Angemessene Geräuschpegel
- Umsetzung des 2-Sinne-Prinzips
- Barrierefreie Querungen

Qualitätsanforderungen im Radverkehr

- **Radverkehrsnetz** für verschiedene Nutzergruppen
 - Berufs-, Alltags- und Freizeitverkehr
- **Führungsform** ist abhängig von
 - Geschwindigkeit des Kfz-Verkehrs
 - Menge des Kfz-Verkehrs
- **Qualitative Abstellanlagen**
 - Erreichbar
 - Sicher und komfortabel nutzbar
 - Wettergeschützt
 - Für verschiedene Fahrradtypen



- I: Führung im Mischverkehr
- II: Schutzstreifen, Gehweg/Radfahrer frei und andere Radwege (ohne Benutzungspflicht)
- III/IV: Radfahrstreifen, Radweg, Gemeinsamer Geh- und Radweg

41 | Fuß- und Radverkehrskonzept Kaufungen | 14.09.2021

IKS Mobilitätsplanung

41

Führung von Fußverkehr und Radverkehr



Gehweg

- Weg für Fußverkehr
- Radfahren verboten



Radverkehr frei

- Freigabe für Radverkehr
- Keine Benutzungspflicht
- Schrittgeschwindigkeit, notfalls warten



Gemeinsamer Geh- und Radweg

- Weg für Fuß- und Radverkehr ohne Trennung
- Benutzungspflicht für Radverkehr und Rücksichtnahme auf Fußverkehr



Getrennter Rad- und Gehweg

- Fläche für Fuß- und Radverkehr durch Begrenzung getrennt
- Benutzungspflicht für Radverkehr



Radweg

- Für Fußverkehr verboten
- Benutzungspflicht für Radverkehr

42 | Fuß- und Radverkehrskonzept Kaufungen | 14.09.2021

IKS Mobilitätsplanung

42

Mängel im Radverkehr

- Führungsform
 - Führung im Mischverkehr bei hohem Kfz-Verkehr und Tempo 50 auf der Leipziger Straße
- Radabstellanlagen
 - Fehlen dezentraler Abstellanlagen
- Gemeinsame Führung mit dem Fußverkehr
 - Erhöhte Gefahrenlage durch linksseitige Führung innerorts
 - Gemeinsame Führung zu Lasten des Komforts im Fußverkehr

43 | Fuß- und Radverkehrskonzept Kaufungen | 14.09.2021



Leipziger Straße



Theodor-Heuss-Straße

IKS Mobilitätsplanung

43

Mängel im Fußverkehr

- Schmale Gehwege
 - In Bahnunterführungen
 - Keine Gehwege in alten Ortskernen vorhanden
- Konflikt mit ruhendem Verkehr
 - Barrierefreiheit eingeschränkt durch Gehwegparken
 - An engen Abschnitten nur ca. 1 m Restgehwegbreite
- Fehlende Querungsanlagen
 - Entlang der Leipziger und Niester Straße
- Mängel auf Schulwegen
 - Übersehen an LSA Leipziger/ Niester Str.
 - Schmalere Gehweg in Schulstraße und Stephanusstraße

44 | Fuß- und Radverkehrskonzept Kaufungen | 14.09.2021



Unterführung Niester Straße



Schulstraße

IKS Mobilitätsplanung

44

Konflikte zwischen Fuß- und Radverkehr

- Konflikte auf Wanderwegen (Kassel-Steig und Grimmsteig)
- Zielkonflikt:
 - Hohe Qualität für Wandernde
 - Geringe Qualität für Radverkehr
- Konfliktbereich Steinertsee
 - Konflikte zwischen Fuß- und Radverkehr rund um den Steinertsee
 - Land- und forstwirtschaftlicher Weg nicht für den Radverkehr freigegeben - Herkules-Wartburg-Radwanderweg



Zertifizierter Grimmsteig zwischen Kaufungen und Nieste



45 | Fuß- und Radverkehrskonzept Kaufungen | 14.09.2021

IKS Mobilitätsplanung

45

Schulwegplan Ernst-Abbe-Schule



Skizze: IKS

46 | Fuß- und Radverkehrskonzept Kaufungen | 14.09.2021

IKS Mobilitätsplanung

46