

Gemeinde Kaufungen

# Fuß- und Radverkehrskonzept

Kartenband





Kaufungen: Fuß- und Radverkehrskonzept



Gemeinde Kaufungen

## Fuß- und Radverkehrskonzept

- Kartenband -

### Auftraggeber:

Gemeinde Kaufungen

Leipziger Straße 463

34260 Kaufungen



### Auftragnehmer:

IKS - Ingenieurbüro für Stadt- und Mobilitätsplanung

UG (haftungsbeschränkt)

Universitätsplatz 12

34127 Kassel



info@iks-planung.de

www.iks-planung.de

### Ansprechpartner:

Dipl.-Ing. Andreas Schmitz (Projektleiter)

0561 - 953 79-676

Kassel, den 24. November 2021

© IKS Mobilitätsplanung, 2021

### Geschäftsführende Gesellschafter:

Dipl.-Ing. Andreas Schmitz

Dipl.-Ing. Alexander Gardyan, M.Sc.

K:\169\_Kaufungen F+R\Bericht\Bericht\_Fuß- und Radverkehrskonzept Kaufungen\_V2.docx





## Inhaltsverzeichnis

Karte 1: Hinweise und Anregungen aus der Online-Beteiligung

Karte 2: Hauptfußwegenetz mit Querungsanlagen

Karte 3: Radverkehrsnetz mit Führungsformen

Karte 4: Gehwegbreiten

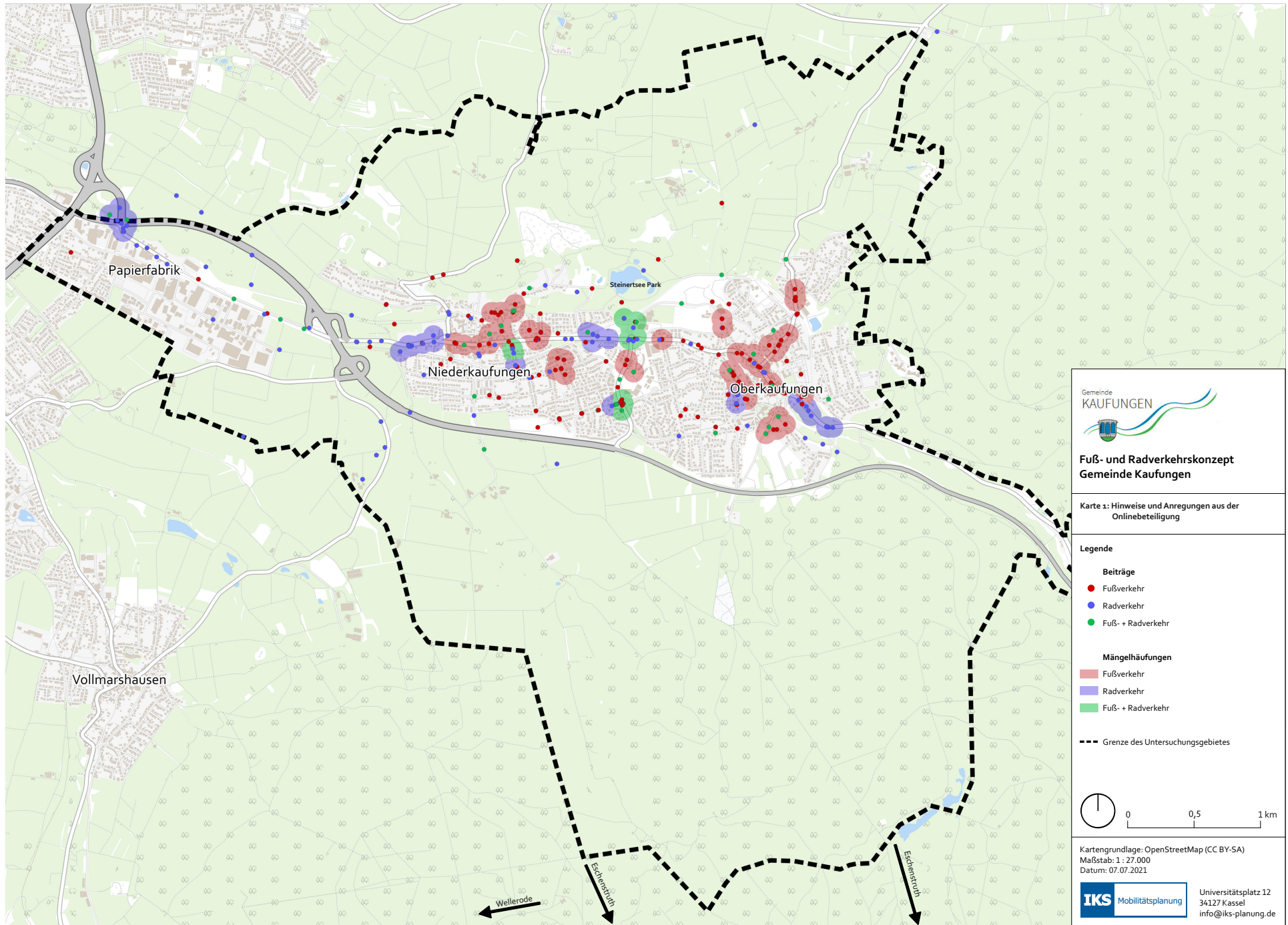
Karte 5: Mängelanalyse Fußverkehr (ohne Gehwegbreiten)

Karte 6: Mängelanalyse Radverkehr

Karte 7: Erreichbarkeit und Barrierefreiheit der ÖPNV Haltestellen

Karte 8: Maßnahmenempfehlungen





**Fuß- und Radverkehrskonzept  
Gemeinde Kaufungen**

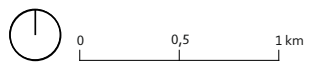
Karte 1: Hinweise und Anregungen aus der Onlinebeteiligung

**Legende**

- Beiträge**
- Fußverkehr
  - Radverkehr
  - Fuß- + Radverkehr

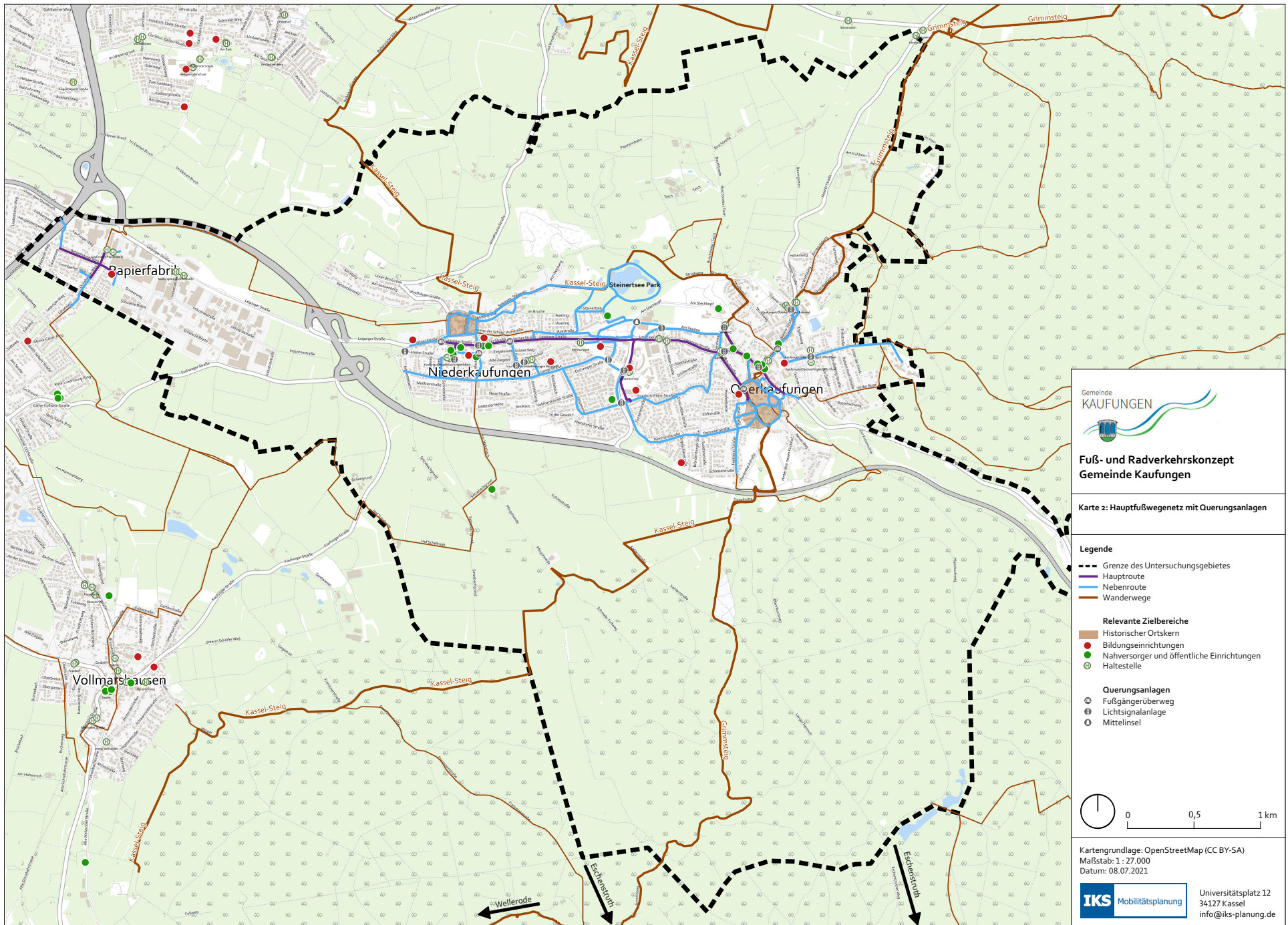
- Mängelhäufungen**
- Fußverkehr
  - Radverkehr
  - Fuß- + Radverkehr

--- Grenze des Untersuchungsgebietes



Kartengrundlage: OpenStreetMap (CC BY-SA)  
Maßstab: 1 : 27.000  
Datum: 07.07.2021

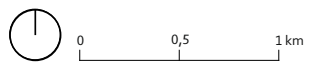
**IKS** Mobilitätsplanung Universitätsplatz 12  
34127 Kassel  
info@iks-planung.de



**Fuß- und Radverkehrskonzept  
Gemeinde Kaufungen**

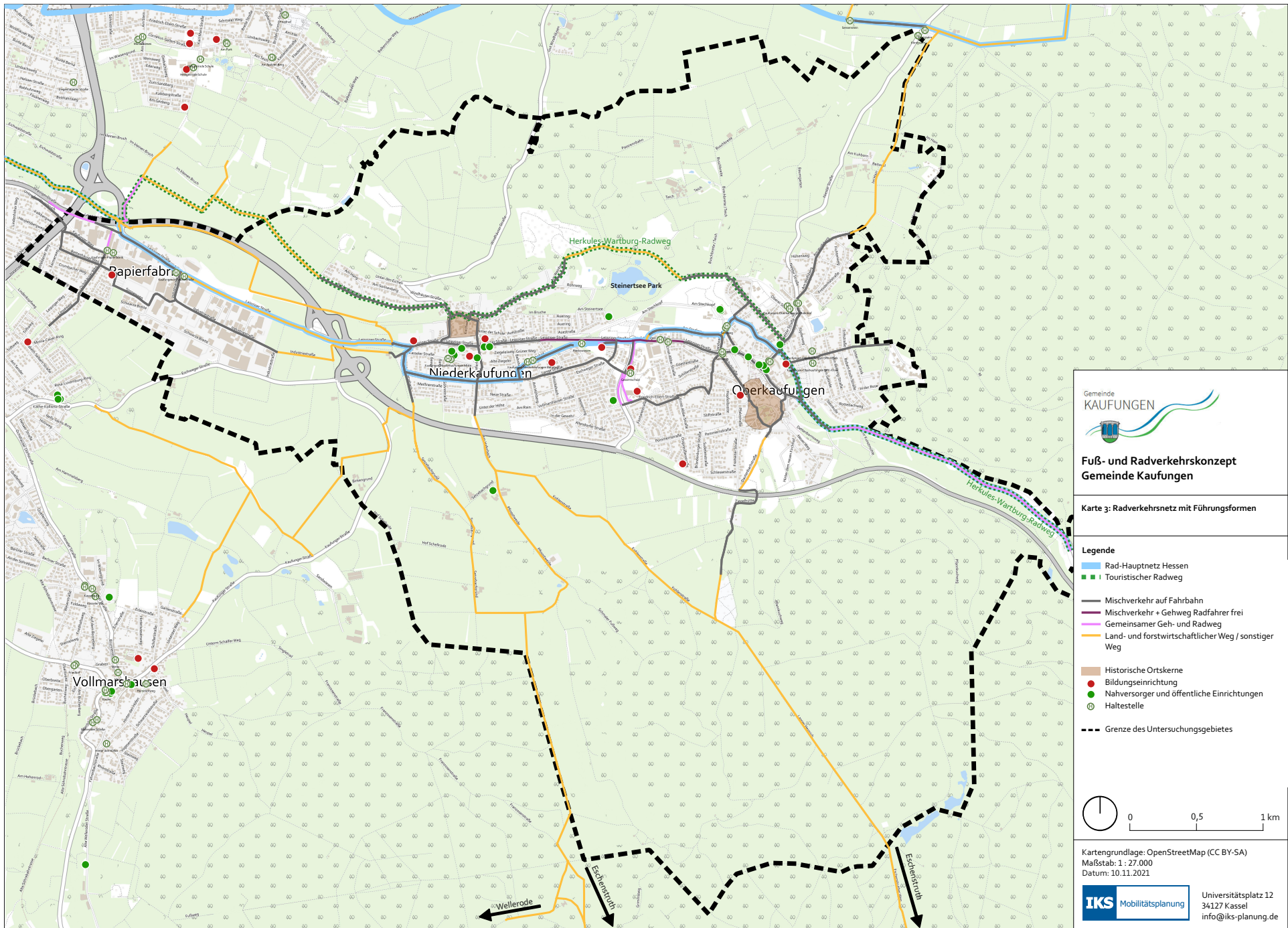
Karte 2: Hauptfußwegenetz mit Querungsanlagen

- Legende**
- Grenze des Untersuchungsgebietes
  - Hauptroute
  - Nebenroute
  - Wanderwege
- Relevante Zielbereiche**
- Historischer Ortskern
  - Bildungseinrichtungen
  - Nahversorger und öffentliche Einrichtungen
  - ⊙ Haltestelle
- Querungsanlagen**
- ⊞ Fußgängerüberweg
  - ⊞ Lichtsignalanlage
  - ⊞ Mittelinsel



Kartengrundlage: OpenStreetMap (CC BY-SA)  
 Maßstab: 1 : 27.000  
 Datum: 08.07.2021

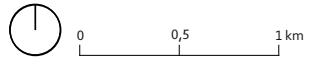




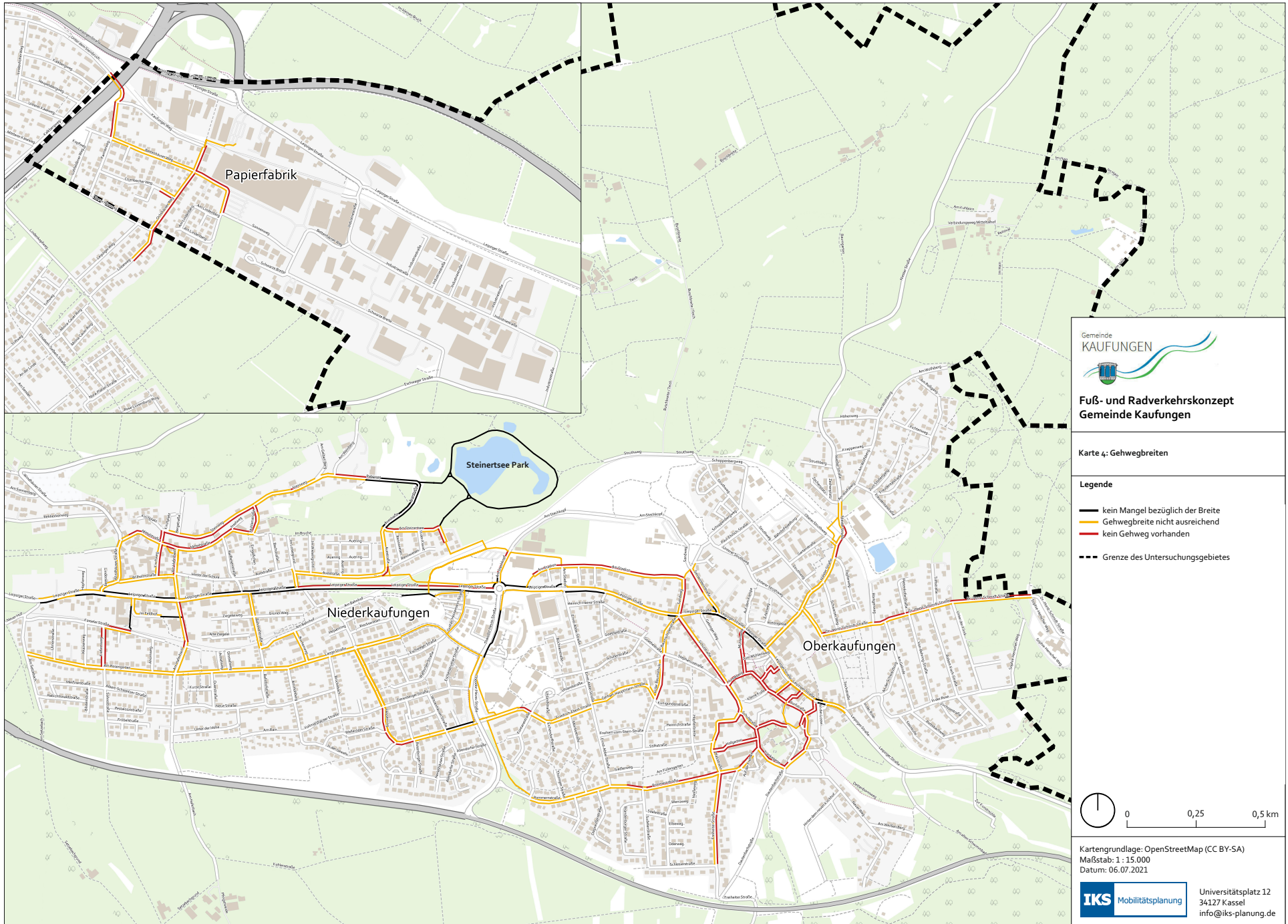
**Fuß- und Radverkehrskonzept  
Gemeinde Kaufungen**

Karte 3: Radverkehrsnetz mit Führungsformen

- Legende**
- Rad-Hauptnetz Hessen
  - - - Touristischer Radweg
  - Mischverkehr auf Fahrbahn
  - Mischverkehr + Gehweg Radfahrer frei
  - Gemeinsamer Geh- und Radweg
  - Land- und forstwirtschaftlicher Weg / sonstiger Weg
  - Historische Ortskerne
  - Bildungseinrichtung
  - Nahversorger und öffentliche Einrichtungen
  - P Haltestelle
  - Grenze des Untersuchungsgebietes



Kartengrundlage: OpenStreetMap (CC BY-SA)  
 Maßstab: 1 : 27.000  
 Datum: 10.11.2021

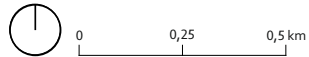


Gemeinde  
**KAUFUNGEN**  
**Fuß- und Radverkehrskonzept  
Gemeinde Kaufungen**

Karte 4: Gehwegbreiten

Legende

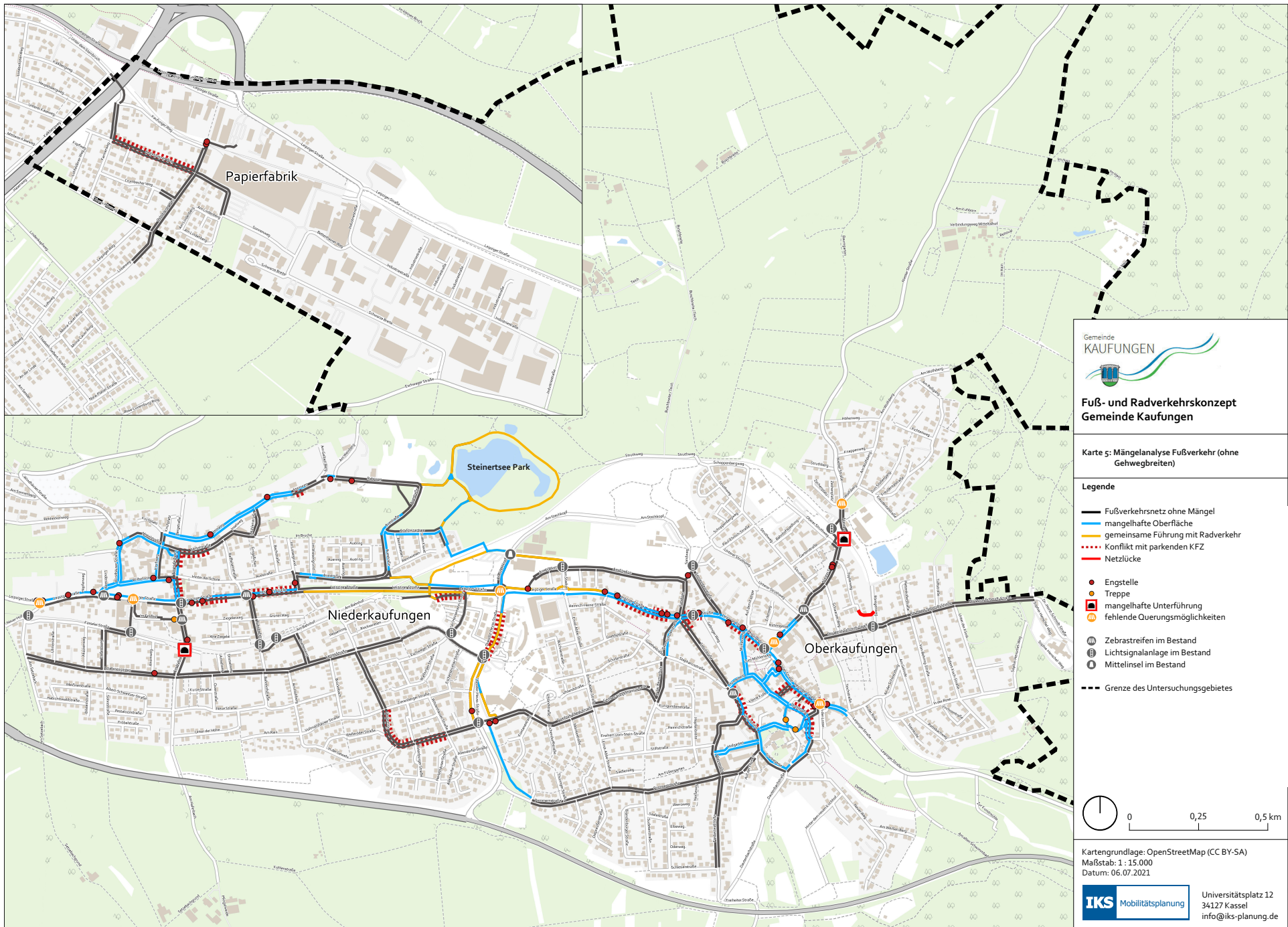
- kein Mangel bezüglich der Breite
- Gehwegbreite nicht ausreichend
- kein Gehweg vorhanden
- Grenze des Untersuchungsgebietes



Kartengrundlage: OpenStreetMap (CC BY-SA)  
Maßstab: 1 : 15.000  
Datum: 06.07.2021

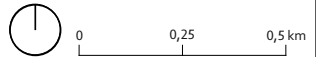


Universitätsplatz 12  
34127 Kassel  
info@iks-planung.de

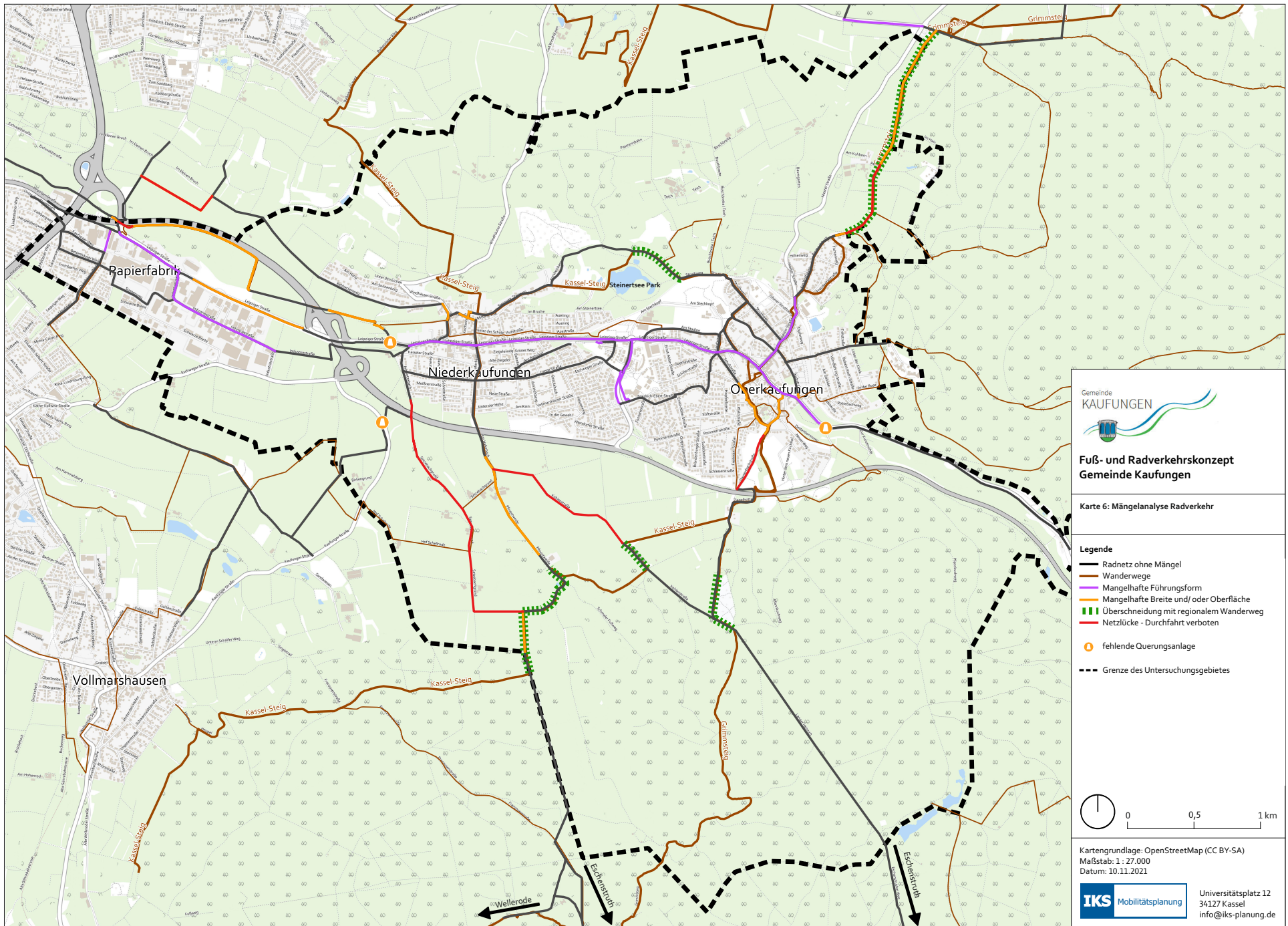


Karte 5: Mängelanalyse Fußverkehr (ohne Gehwegbreiten)

- Legende**
- Fußverkehrsnetz ohne Mängel
  - mangelhafte Oberfläche
  - gemeinsame Führung mit Radverkehr
  - Konflikt mit parkenden KFZ
  - Netzlücke
  - Engstelle
  - Treppe
  - mangelhafte Unterführung
  - Ⓜ fehlende Querungsmöglichkeiten
  - Ⓜ Zebrastrifen im Bestand
  - Ⓛ Lichtsignalanlage im Bestand
  - Ⓛ Mittelinsel im Bestand
  - - - Grenze des Untersuchgebietes



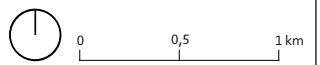
Kartengrundlage: OpenStreetMap (CC BY-SA)  
 Maßstab: 1 : 15.000  
 Datum: 06.07.2021



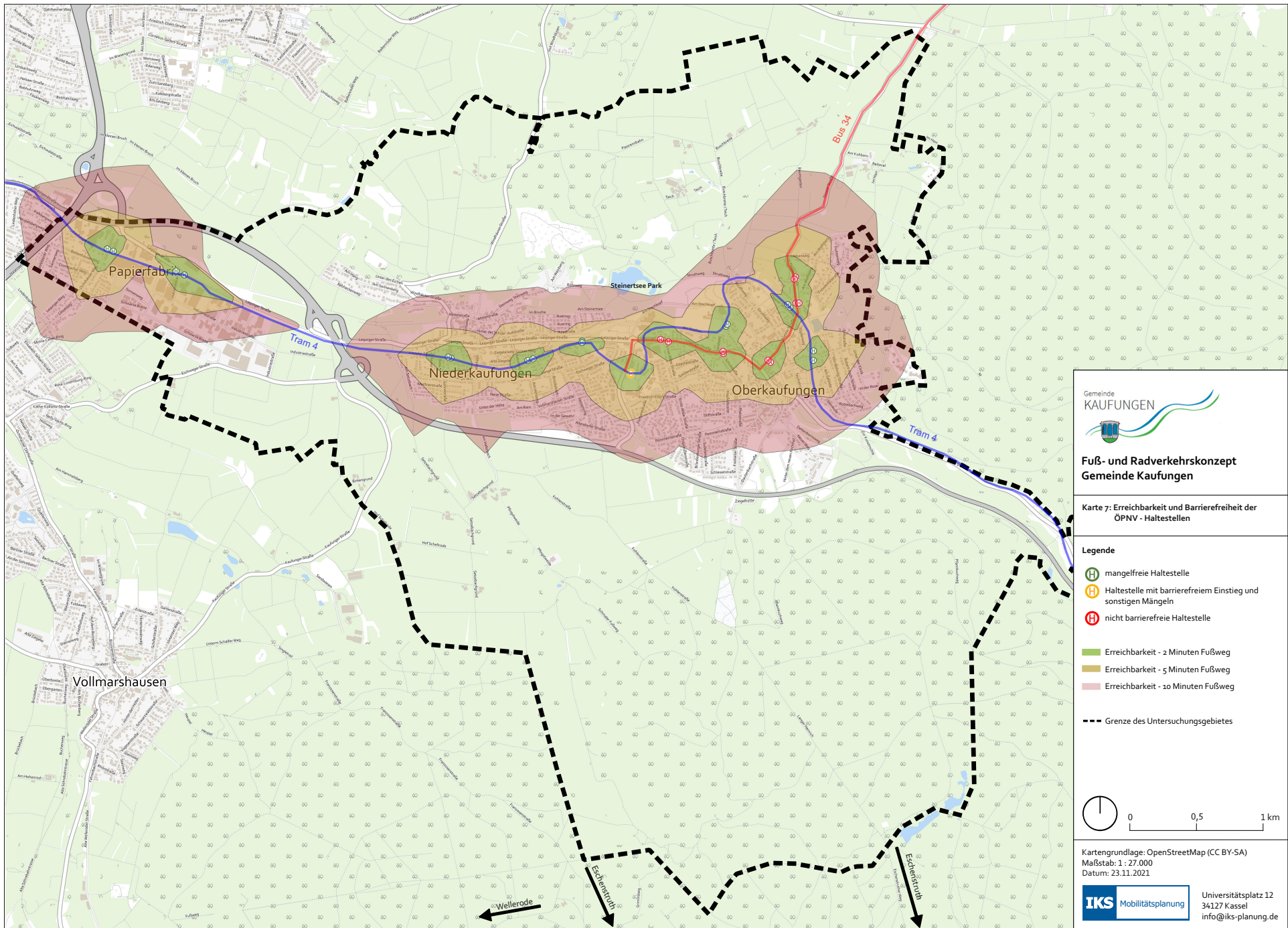
**Fuß- und Radverkehrskonzept  
Gemeinde Kaufungen**

Karte 6: Mängelanalyse Radverkehr

- Legende**
- Radnetz ohne Mängel
  - Wanderwege
  - Mangelhafte Führungsform
  - Mangelhafte Breite und/oder Oberfläche
  - Überschneidung mit regionalem Wanderweg
  - Netzlücke - Durchfahrt verboten
  - fehlende Querungsanlage
  - - - Grenze des Untersuchungsgebietes



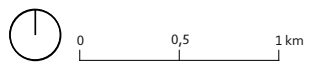
Kartengrundlage: OpenStreetMap (CC BY-SA)  
 Maßstab: 1 : 27.000  
 Datum: 10.11.2021



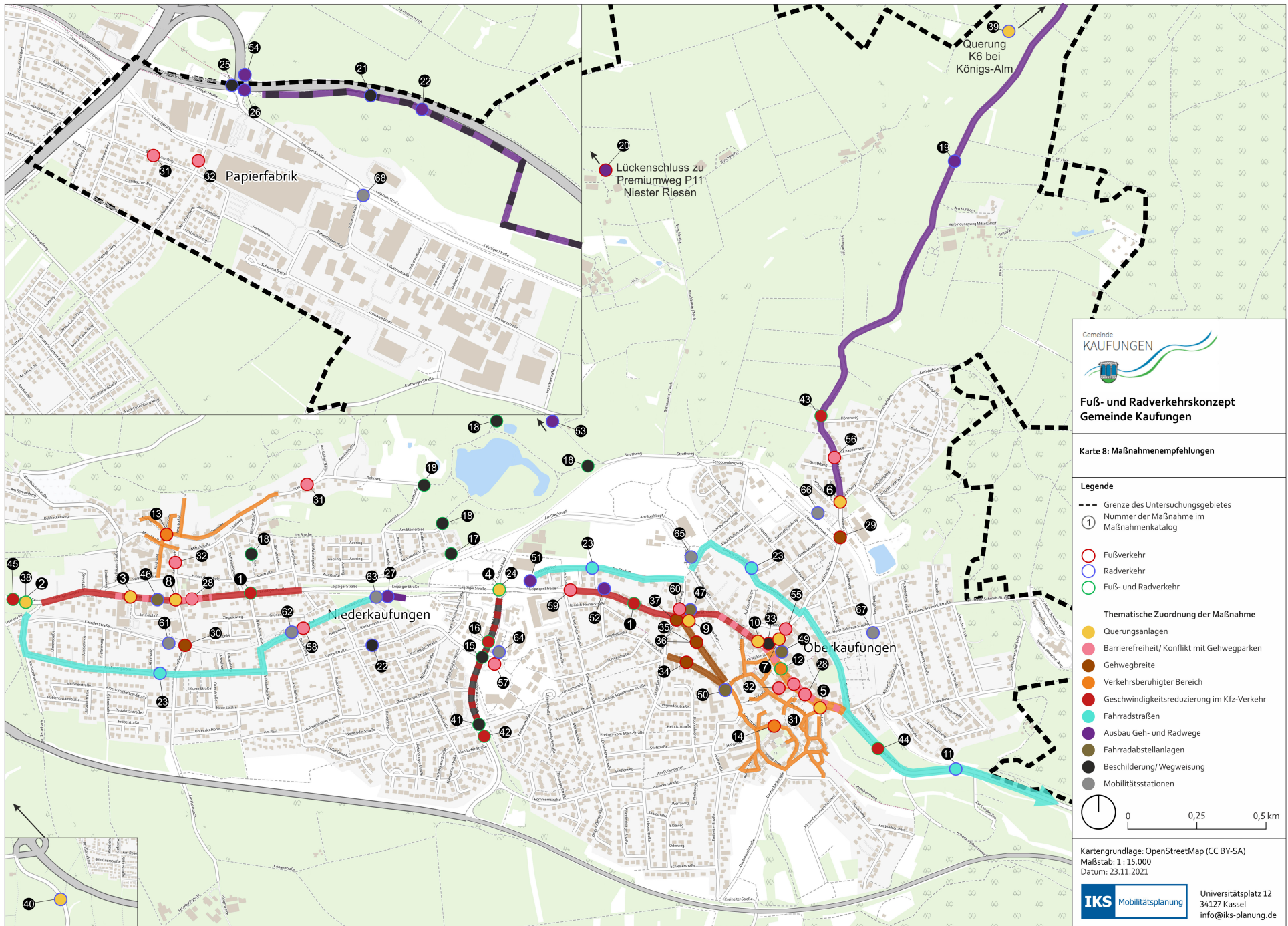
**Fuß- und Radverkehrskonzept  
Gemeinde Kaufungen**

Karte 7: Erreichbarkeit und Barrierefreiheit der ÖPNV - Haltestellen

- Legende**
- mangelfreie Haltestelle
  - Haltestelle mit barrierefreiem Einstieg und sonstigen Mängeln
  - nicht barrierefreie Haltestelle
  - Erreichbarkeit - 2 Minuten Fußweg
  - Erreichbarkeit - 5 Minuten Fußweg
  - Erreichbarkeit - 10 Minuten Fußweg
  - Grenze des Untersuchungsgebietes



Kartengrundlage: OpenStreetMap (CC BY-SA)  
Maßstab: 1 : 27.000  
Datum: 23.11.2021



Karte 8: Maßnahmenempfehlungen

**Legende**

- Grenze des Untersuchungsgebietes
- ① Nummer der Maßnahme im Maßnahmenkatalog
- Fußverkehr
- Radverkehr
- Fuß- und Radverkehr

**Thematische Zuordnung der Maßnahme**

- Querungsanlagen
- Barrierefreiheit/ Konflikt mit Gehwegparken
- Gehwegbreite
- Verkehrsberuhigter Bereich
- Geschwindigkeitsreduzierung im Kfz-Verkehr
- Fahrradstraßen
- Ausbau Geh- und Radwege
- Fahrradabstellanlagen
- Beschilderung/ Wegweisung
- Mobilitätsstationen

0 0,25 0,5 km



Universitätsplatz 12

34127 Kassel

[info@iks-planung.de](mailto:info@iks-planung.de)

[www.iks-planung.de](http://www.iks-planung.de)